

RANDONNER À Cheval

Le magazine des cavaliers d'extérieur

La Somme
terre
picarde

L'Appaloosa
Cheval
de voyage

TREC

Le passage
de sentier

RANDONNER AUTREMENT

Les destinations
de l'été

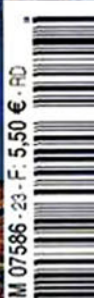
TECHNIQUE

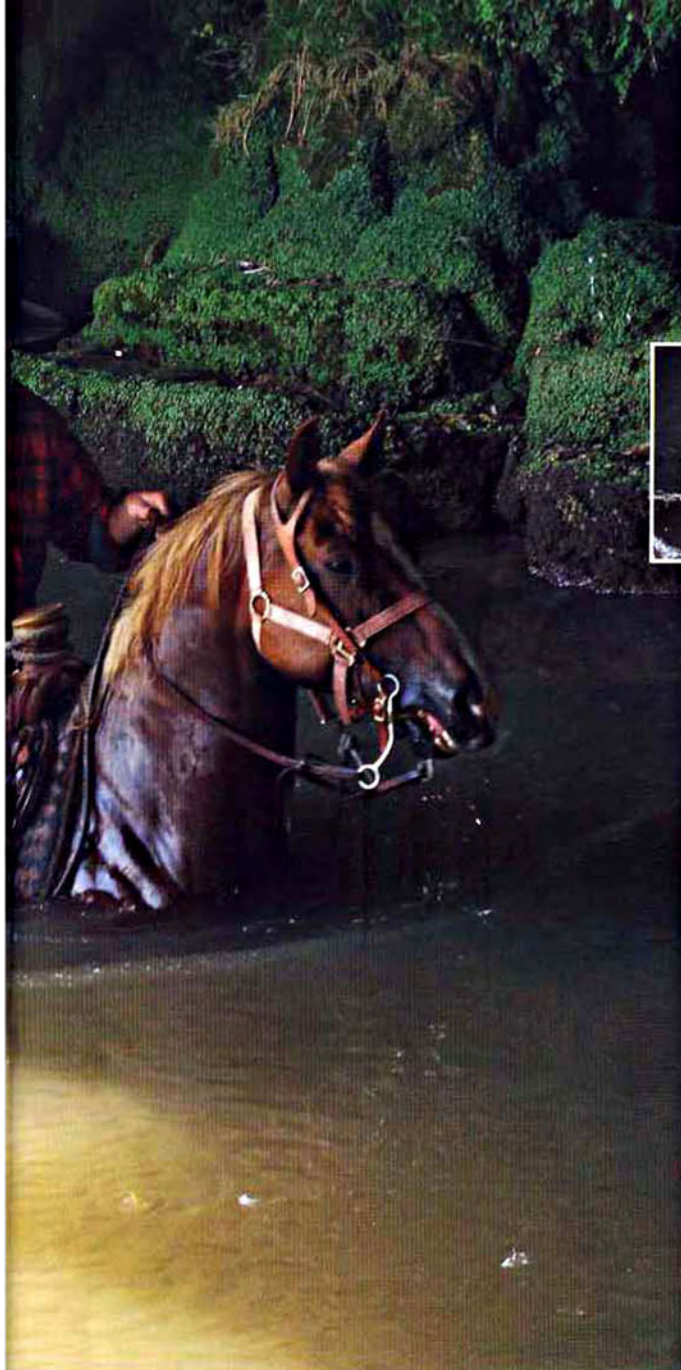
Randonner en attelage

LE
SRI LANKA
À CHEVAL

ENQUÊTE

10 conseils
pour débuter en rando





Osez le cheval de bât



Pierre Maupas et son cheval de bât, font partie de l'écurie Puech Maynade. Dans la thématique « randonnée western », le produit « bât » représente une composante du programme qu'il fait découvrir lors de stages spécialisés. Puech Maynade propose plusieurs exemplaires de bât : croisillons et arçon de bât. Celui-ci est importé des USA - Montana - et conçu par Brandon Carpenter. Fan de longue date de Claude Charvin, Pierre Maupas a également affiné les techniques de nœuds d'arrimage, bâchage, sanglée de surfaix... Nous sommes ici en Aveyron, près de la cascade de Salles-La-Source, à 10 km de Rodez.

Partir avec un cheval de bât, c'est voyager en toute autonomie. Avec ce compagnon de voyage qui transporte tout ce qui vous est utile, vous voilà, tel le pionnier aventureux, prêt à partir au bout du monde et parcourir les grands espaces.

La grande dimension de la randonnée !

Photo : Puech Maynade

Randonner à cheval N°23



On compte environ 1 200 voire plus chevaux appaloosa sur l'hexagone depuis de nombreuses années.

Pascal



L'appaloosa est l'une des races qui pratique les différentes disciplines d'équitation western, ici au King's Valley Ranch.

Pascal

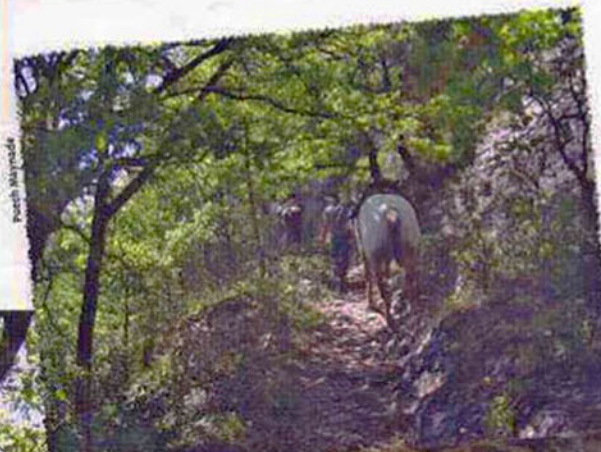
>>>

L'Appaloosa, un vrai cheval pour le voyage

Depuis 1998, Pierre Maupas (naiseur, éleveur et utilisateur) parcourt environ 3 000 kilomètres par saison (de fin mars à la Toussaint) durant lesquels sont proposés d'inoubliables bivouacs à une clientèle de 10 à 70 ans : « Ces merveilleux chevaux supportent avec un calme olympien les itinéraires les plus exposés, les traversées de rivières, les chemins taillés dans le rocher, les villages avec leur lot

de surprises (caniveaux, camions...) et divers imprévus, les kilomètres à l'infini, sans rechigner. Leurs vertus de courage et de générosité dans l'effort m'impressionnent toujours autant ! » Pour résumer, ce sont des montures au pied très sûr, aux membres avec de l'os, pourvues d'un dos solide et d'une épiderme résistante ; avec l'épais tapis adapté à la selle western, aucune lésion n'a jamais été constatée même après plusieurs semaines de travail. Comme si, longtemps sélectionnés pour la chasse, la guerre et le voyage, l'esprit des Nez-Perçés courait sur la peau tachetée des Appaloosas !

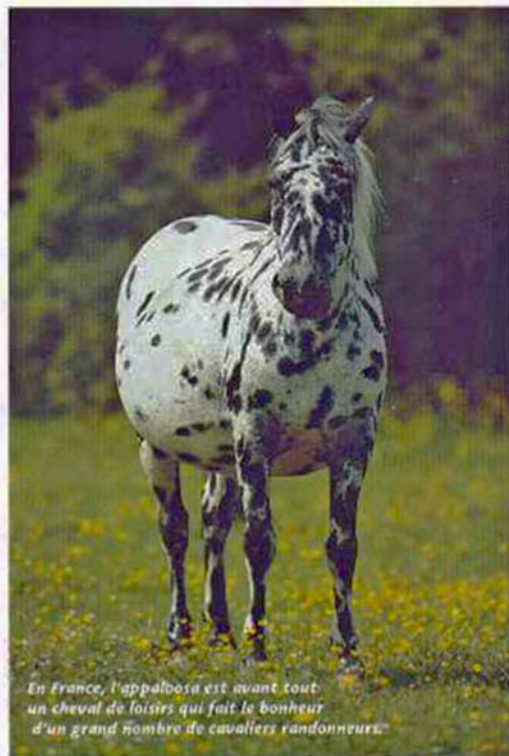
46



Pascal Maupas

L'appaloosa : un cheval d'extérieur au pied sûr.

Pascal Maupas



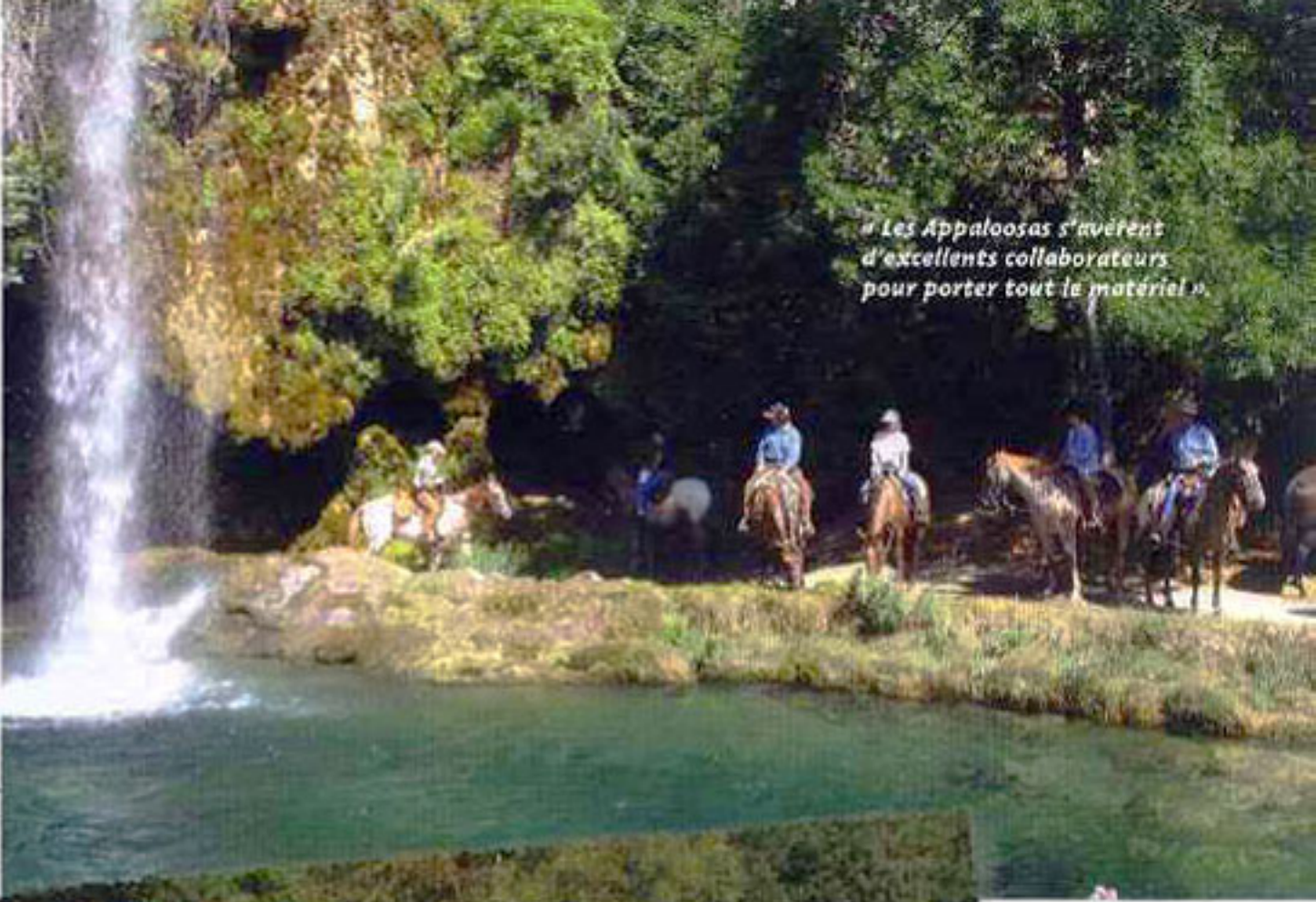
En France, l'appaloosa est avant tout un cheval de loisirs qui fait le bonheur d'un grand nombre de cavaliers randonneurs.

Pascal

Réinventer la légende

Les Nez-Percés, Amérindiens installés sur des terres proches de la rivière Palouse, dans l'Idaho, avaient opté de façon mystique pour ce cheval à cause de ses robes, véritable camouflage naturel dont ils maîtrisaient, peut-on penser, le processus de transmission ; mais aussi pour sa célérité, sa robustesse et son endurance. Pour faire apprécier une réelle sensation de retour aux sources, tout un travail en amont est effectué à Puech Maynade, en dehors de la franche convivialité des lieux. Ainsi, par l'éducation, ces chevaux, naturellement proches de l'homme par leur caractère, vont apporter un sentiment de sécurité aux cavalières et cavaliers amateurs qui viennent ici découvrir et pratiquer l'équitation western, de travail et/ou de loisir. Ces derniers auront ainsi le plaisir de partager leur rêve dès les premiers moments de rencontre : « Le caractère des Appaloosas est sans pareil : nonchalants au départ, ils peuvent révéler une énergie surprenante lorsqu'on leur demande un effort supplémentaire comme des ascensions raides par exemple ! » Pour mieux entrer dans la Légende de Puech Maynade, de nouveaux bâtis ont été importés des Etats-Unis : « Les Appaloosas s'avèrent d'excellents collaborateurs pour porter tout le matériel et la nourriture nécessaires à une sortie de plusieurs jours en totale autonomie. » Séduite dans son ensemble par le cheval appaloosa, toute la famille Maupas ne demande qu'à vous soutenir afin que vous deveniez l'acteur de votre plus beau western !

Serge Farissier



« Les Appaloosas s'avèrent d'excellents collaborateurs pour porter tout le matériel »

Puech Maynade



En 2008, l'élevage Puech Maynade possède 50 chevaux appaloosa dont une dizaine de poulinières et deux étalons.

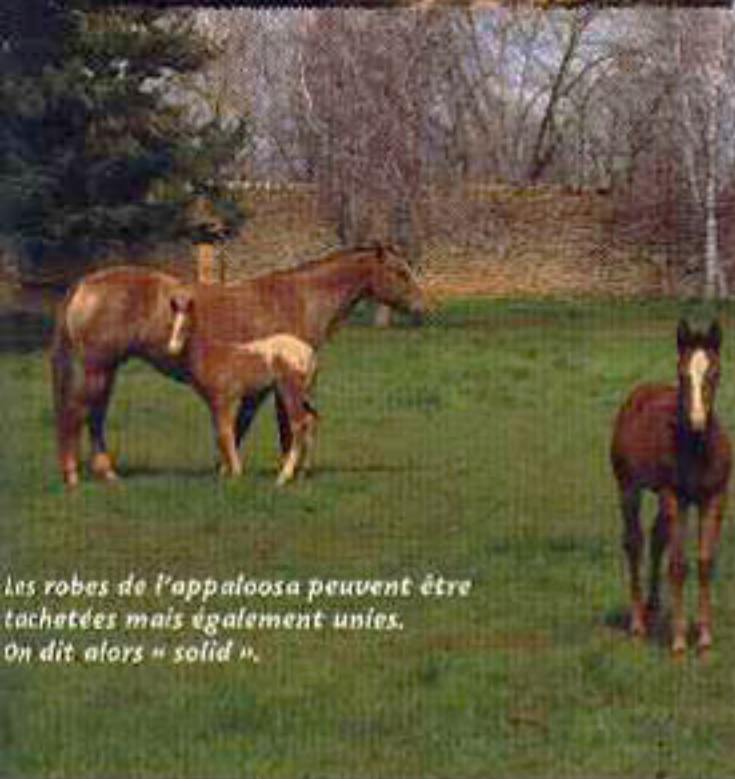
Puech Maynade



Puech Maynade



Puech Maynade



Les robes de l'appaloosa peuvent être tachetées mais également unies. On dit alors « solid ».

Quelques éleveurs

– Marie et Pierre Maupas (Puech Maynade)
12850 Onet Le Château
Tél. : 05 65 42 23 27 - Fax : 05 65 78 01 65
Port. : 06 80 25 76 16
E-mail : pierre.maupas@wanadoo.fr
www.puech-maynade.com

– Frédéric Bellanger
La Daudière – Saint Hilaire du Bois
85410 La Caillière
Tél. : 02 51 31 27 95 - Port. : 06 87 55 35 93
E-mail : frederic.bellanger2@wanadoo.fr

– Elevage du Sagran
19220 Saint Julien aux Bois
Tél. : 05 55 28 45 62 - Fax : 04 71 40 49 89
E-mail : betty.jean@wanadoo.fr

A quel prix ? (Pour un cheval de loisirs et à titre uniquement indicatif - Sources APHCF)
N.B. Avant tout achat, exiger les papiers APHC-USA et le carnet SIRE, délivré par les Haras Nationaux, qui valide le certificat d'origine ; documents que doivent posséder tous les chevaux agréés par la race appaloosa.

- Poulain au sevrage : à partir de 3 500 €
- 3 ans débouffé : de 4 000 à 10 000 €
- 4 ans bien mis : à partir de 5 000 €

**Race
Race**



L'Appaloosa : Randonnées hors du temps

Le Cheval Appaloosa appartient, avec le Paint et le Quarter à la trilogie emblématique de l'Équitation Américaine. Toutefois, avec son dos solide, son pied sûr, son excellent mental allié au « cow-sense », cette fière monture, à la robe richement colorée ou non, peut vous inviter à de multiples randonnées de rêve, originales et forcément inoubliables !



Un passage spectaculaire à flanc de falaise dans l'Aveyron

Puech Maynade



Pascal

Il était une fois... dans l'Aveyron

Puech Maynade est un domaine agricole de 120 hectares, situé à 650 mètres d'altitude sur la causse, aux portes de Rodez. Agriculteur-éleveur, c'est après plusieurs voyages aux Etats-Unis que Pierre Maupas va choisir, dès 1996, le cheval de race appaloosa pour sa rusticité, ses couleurs de robe variées et son mental. Dans cette région les étés sont secs et les hivers humides et froids : « Le cheval appaloosa résiste très bien aux températures extrêmes, il s'adapte aussi aux terrains accidentés et se contente de pâtures diverses au fil des saisons.

Rustiques, les poulinières peuvent vivre toute l'année au pré.

Le Cheval Appaloosa est reconnu officiellement par nos haras nationaux depuis 1997. Nous vous l'avons déjà présenté dans le N° 1 de Randonner à Cheval. C'était en mai 2005 ! Depuis l'Appaloosa Horse Club-France (créé en 1985, l'ApHCF comptait 23 adhérents en 1992) a changé d'adresse et compte aujourd'hui 147 membres qui représentent environ 1 200 voire 1 500 chevaux sur l'hexagone pour 80 naissances annuelles. Il est vrai que le gabarit de cet équidé situé entre 1,43 m et 1,63 m, pour un poids de 450 à 700 kilos, facilite sans problème une mise en selle familiale. L'esprit vagabond, venu de l'Ouest, s'est véritablement répandu ; avec de nouvelles tenues vestimentaires (jambières, chapeaux, manteaux, etc) pour les cavalières et les cavaliers, plus confortables ; et d'autres harnachements pour les chevaux, ne serait-ce que la selle, plus fonctionnels ; les deux étant parfaitement adaptés à la pratique de voyages au long cours. Plus que vers des disciplines, bien des adeptes de ce cheval singulier se sont orientés vers des loisirs, et des plaisirs... équestres, en entremêlant parfois les trois de façon subtile ! Ainsi, avec le Cheval Appaloosa, il sera possible, de nos jours, de vivre le rassemblement et le convoyage du bétail, des transhumances accompagnées, de bénéficier de randos « sauvages » avec de vrais bivouacs à la « belle étoile ». Il sera possible de parcourir autrement, quelques belles régions françaises pas encore tout à fait « civilisées » : des terroirs aux vastitudes quasi intactes, hors goudron, béton, barbelés et pollution. Des endroits où la faune et la flore demeurent bienheureusement prépondérantes, voire prédominantes. Tout ceci pour voir les choses de plus haut et différemment, dans la chaude présence d'un animal fiable qui respecte son environnement.

L'hiver, du foin à volonté suffit à le maintenir en parfait état. » Un autre aspect de cet élevage, non négligeable, concerne les juments : « Ce sont d'excellentes mères. Ici, les poulinaiges se déroulent sans assistance et aucun complément alimentaire n'est distribué aux poulains avant le sevrage, le lait maternel étant suffisant à leur croissance. » En 2008, Pierre Maupas, son épouse Marie et leurs enfants Elodie, François et Rémi possèdent 50 chevaux appaloosa dont une dizaine de poulinières et deux étalons. Des sujets issus de lignées prestigieuses dont la sélection a été effectuée sur la performance, les capacités physiques et le mental. Ainsi, du poulain à l'adulte éduqué, il est possible à tout un chacun de trouver en ces vastitudes l'Appaloosa d'extérieur et de loisirs. Mais l'exploitation comporte, en outre, un troupeau de vaches Black Angus et Hereford : « Nos chevaux appaloosa sont formés à rassembler les bovins, même dans les parcelles les plus pentues. Leur cow-sense naturel est un atout supplémentaire qui ne demande qu'à se développer par la pratique, tels les chiens de berger ! » Puech Maynade est aussi, en effet, un Centre d'Equitation Western (hébergement et repas sur place) où sont abordés tous les aspects de cette pratique qui « monte » : stages techniques, basics, travail du bétail, etc. Mais c'est aussi le point de départ, vers les Grands Causses, les plateaux, les vallons, les vallées, les rivières, de randonnées typiques se déroulant sur un à plusieurs jours. >>>

Adresse Utile

Appaloosa Horse Club France
Haras des Bréviaires
Route du Perray 78610 Les Bréviaires
Tel. : 06 08 03 32 90 (secrétariat)
Commission Elevage (18 h 30 - 21 h 30)
Aurèle Dekoster
Tel. : 06 88 94 26 89
Présidente : Marie-Laure Roure
E-mail : mlroure@aol.com
Site : www.aphcf.net